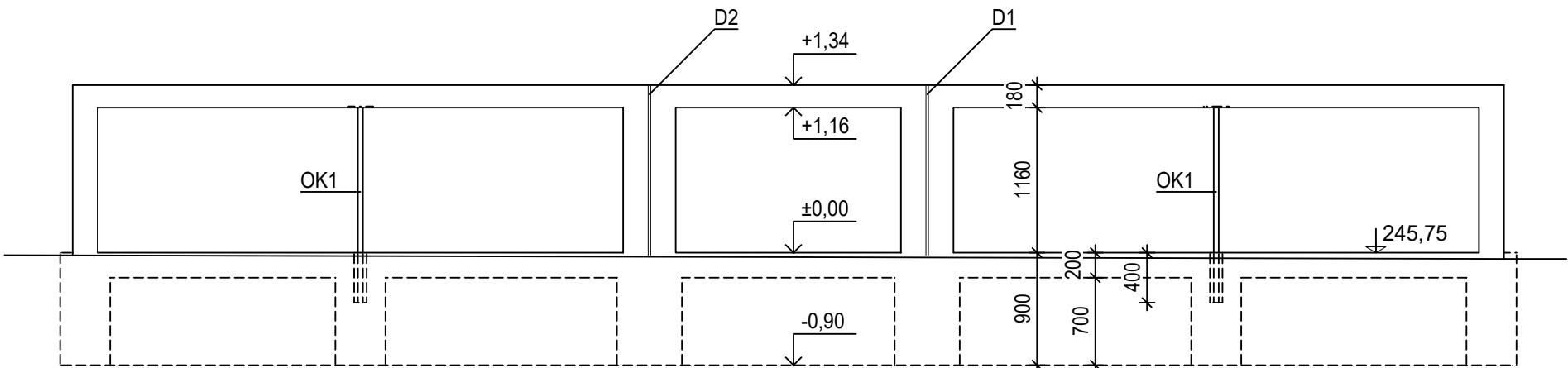


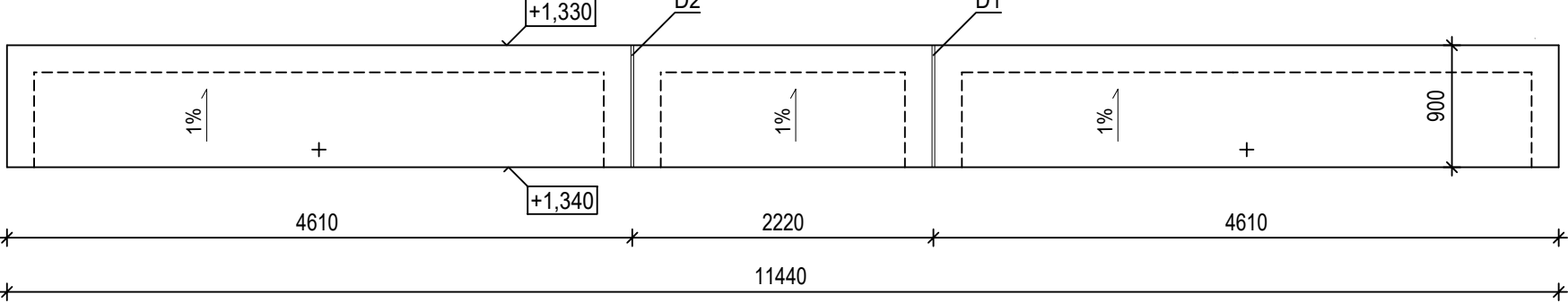
SO 05.3 - ZVÝŠENÁ ČÁST PĚŠÍ KOMUNIKACE U SCHODIŠTĚ Č. 3

BETONOVÁ KONSTRUKCE - VÝKRES TVARU

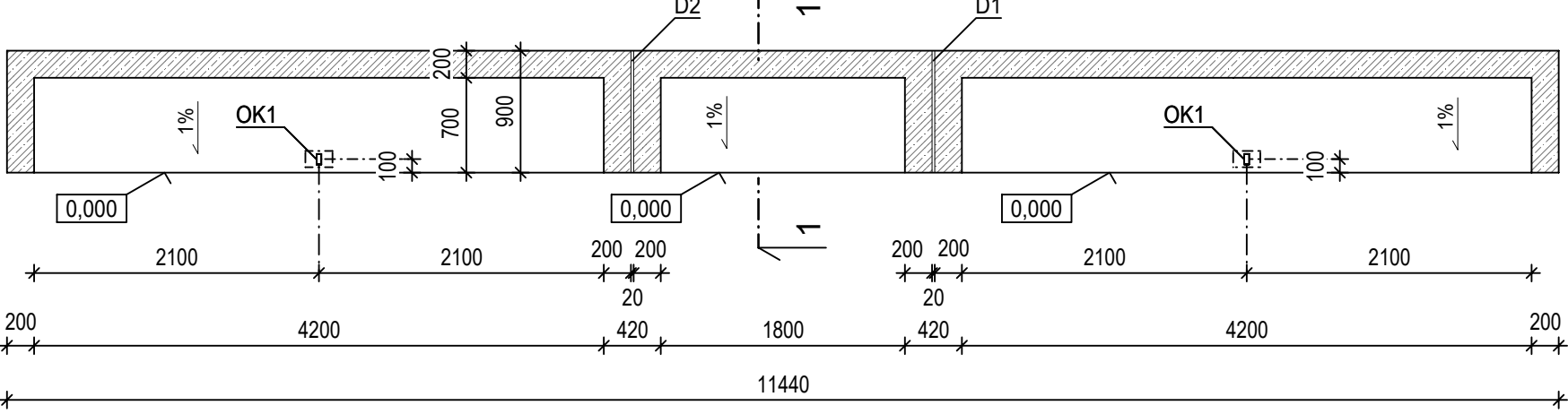
POHLED SEVERNÍ - OD PARKU



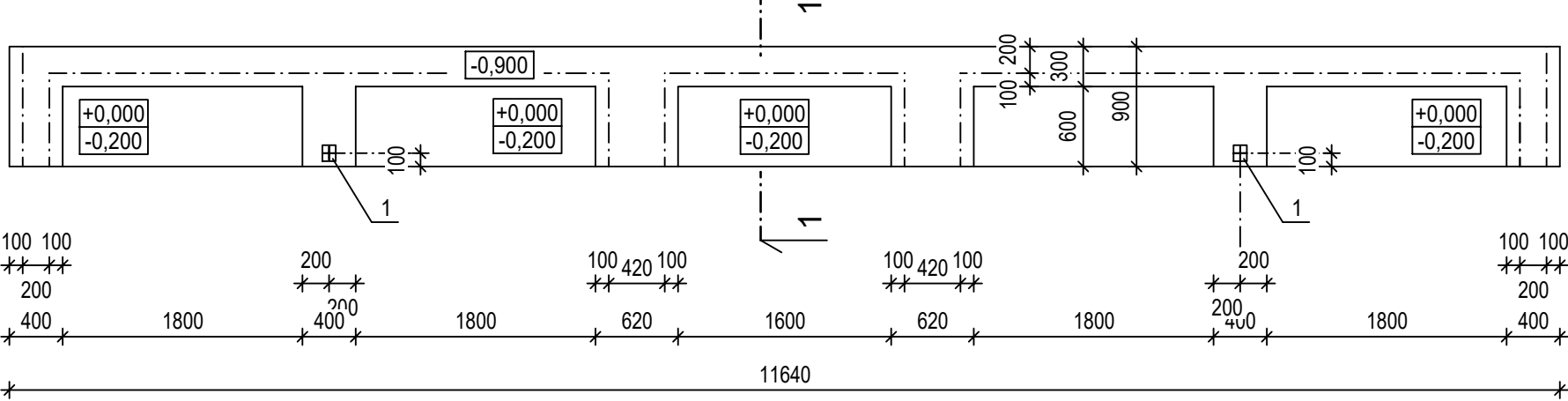
PŮDORYS - STROPNÍ DESKA



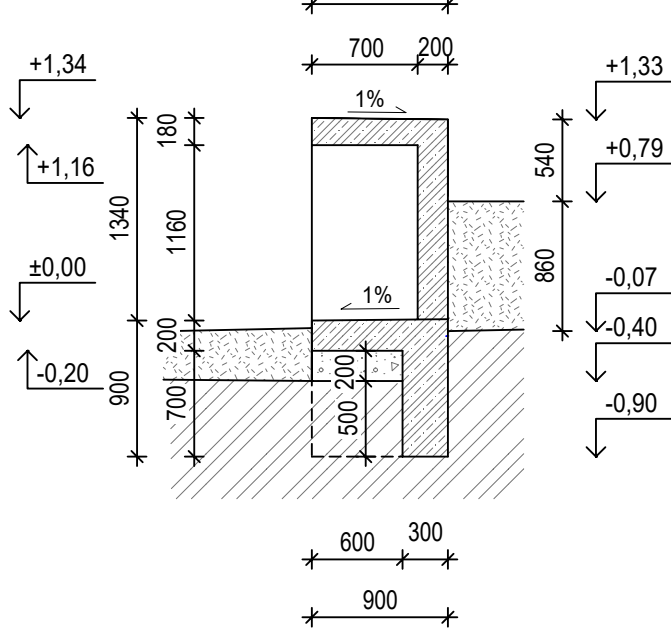
PŮDORYS NA ÚROVNI +1,000



ZÁKLADY - PŮDORYS

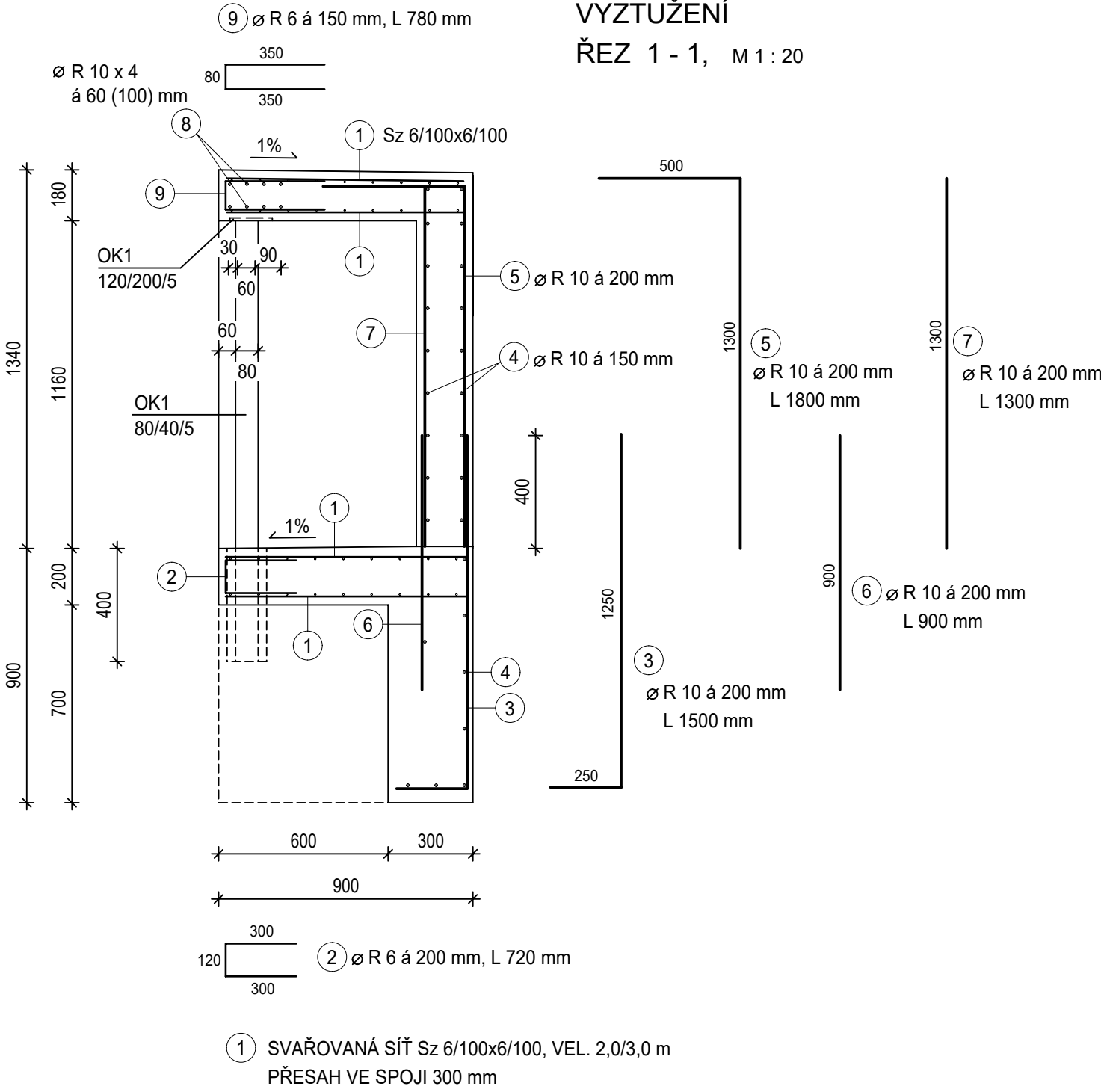


ŘEZ 1 - 1



VYZTUŽENÍ

ŘEZ 1 - 1, M 1 : 20



LEGENDA

ŽELEZOBETONOVÁ KONSTRUKCE:

- ZÁKLADY - BETON C20/25
- STĚNY A STROPNÍ DESKA - POHLEDOVÝ BETON C25/30-XF2,
- REALIZACE STĚN A STROPNÍ DESKA - DO SYSTÉMOVÉHO BEDNĚNÍ
- FINÁLNÍ ÚPRAVA POVRCHU - NÁTĚR LAZURA NA BETON ŠEDOBÍLÁ

D1, D2 - DILATAČNÍ SPÁRY TL. 20 mm - PROBÍHÁ SVISLE VE STĚNĚ A STROPNÍ DESCE
SPÁRY BUDOU VYPLNĚNY TRVALE PROŽNÝM TMELEM, BARVA ŠEDÁ

OK1 - OCELOVÝ SLOUPEK - 2 ks - UZAVŘENÝ PROFIL 40/80/5 mm, VÝŠKA 1,5 m
SLOUPEK BUDE VLOŽENÝ DO VYNECHANÉHO OTVORU V ZÁKLADU DO HLOUBKY 400 mm,
OBETONOVANÝ, HORNÍ HRANA SLOUPKU UKONČENA ROZNÁŠECÍ PLOTNOU TL. 10 mm
DETAIL PROVEDENÍ VIZ VÝKRES VÝZTUŽE

1 - VYNECHANÝ OTVOR PRO OK1 - VEL. 100/140 mm, HLOUBKA 400 mm OD +0,000

BETON C25/30
OCEL S500B (10 505)
KRYTÍ 25 mm

BETONOVÁ KONSTRUKCE U SCHODIŠTĚ Č. 3

TABULKA VÝZTUŽE

OZNAČENÍ PRVKU	Č.	Ø	DĚLKA m	POČET KUSŮ CELKEM	CELKOVÁ DĚLKA m		SÍŤ S26/100x6/100 m2	OCEL CELKEM kg
					OCEL S500B (10 505)			
					Ø 6	Ø 10		
U SCHODIŠTĚ Č. 3	1	6	2/3 m	10			60,0	
	2	6	0,72	58	41,6			
	3	10	1,5	76		114,0		
	4	10	6,0	73		438,0		
	5	10	1,8	76		136,8		
	6	10	0,9	76		68,4		
	7	10	1,3	76		98,8		
	8	10	4,35	16		69,6		
			2,18	8		17,44		
	9	6	0,78	76	59,28			
			m (m2)		100,88	940,37	60,0	869,0
			kg/m (kg/m2)		0,222	0,617	4,44	
			kg		22,4	580,2	266,4	

HL. INŽENÝR PROJEKTU: ING. ARCH. TOMÁŠ KOČNAR	ZODP. PROJEKTANT: ING. ŠÁRKA KOČNAROVÁ	ING. ARCH. TOMÁŠ KOČNAR GALAŠOVA 170 HRANICE IČO : 42965993 TEL. : 602 565 384	
INVESTOR : MĚSTO HRANICE, PERNŠTEJNSKÉ NÁM. 1, 753 01 HRANICE		KRAJ : OLOMOUCKÝ KATASTRÁLNÍ ÚZEMÍ : HRANICE	
AKCE : HRANICE - REVITALIZACE NÁBŘEŽÍ V KROPÁČOVĚ ULICI - SO 05 - OBJEKTY U OCHRANNÉ ZDI		STUPEŇ PD : DPS DATUM : IV/2024 FORMÁT : A2	
PŘÍLOHA: D1.5.2 - STAVEBNĚ KONSTRUKČNÍ ŘEŠENÍ BETONOVÁ KONSTRUKCE - U SCHODIŠTĚ Č. 3		MĚŘÍTKO : 1 : 50, 1:20	Č. PŘÍLOHY : D1.5.2-3